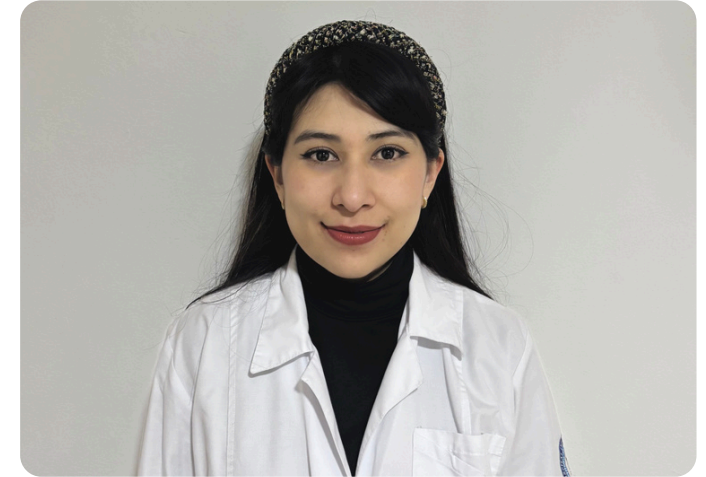
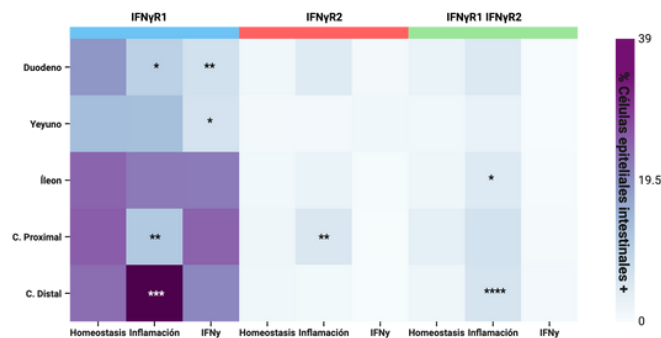


# Seminario de Ingreso a Doctorado

“Expresión del receptor de IFN $\gamma$  en células epiteliales intestinales”



**Brenda Hernández Martínez**



**11 de febrero de 2026, 12:00 hrs.**

**Auditorio del Departamento de Fisiología**

El IFN- $\gamma$  es una citocina pleiotrópica que ejerce sus efectos al unirse a su receptor (IFN- $\gamma$ R), compuesto por IFN- $\gamma$ R1 e IFN- $\gamma$ R2. Aunque se ha propuesto que este receptor se expresa de manera ubicua en las células nucleadas, su distribución en el epitelio intestinal no se ha caracterizado. En este estudio se analizó la expresión de IFN- $\gamma$ R1 e IFN- $\gamma$ R2 a lo largo del intestino de ratones en condiciones de homeostasis e inflamación intestinal, identificando patrones diferenciales de expresión y un aumento de células que coexpresan ambas subunidades durante la inflamación.