

Seminario de Proyecto de Maestría

“Regulación recíproca entre Rap1a y ZO-2 durante la formación y el mantenimiento de la unión estrecha”

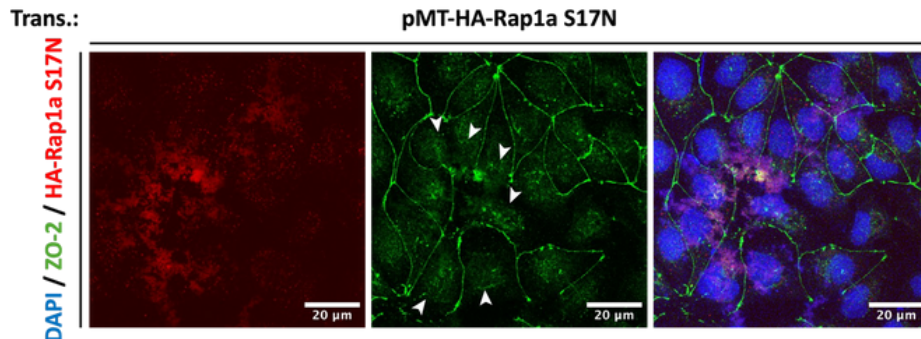


Anderson Javier Hernández Ramírez

Director de Tesis:
Dra. Lorenza González Mariscal

25 de febrero de 2026, 12:40 hrs.

Auditorio del Departamento de Fisiología



Rap1a participa en la formación y el mantenimiento de la unión estrecha (UE). Rap1a-GTP recluta a ZO-1 al borde celular y su activación depende de la asociación de los GEFs de Rap1a, Epac1/2 y PDZ-GEF1/2 con JAM-A, que requiere de ZO-2 para anclarse al borde celular. Pensamos que la pérdida de ZO-2 provocará la dispersión citoplasmática de los GEFs de Rap1a asociados a JAM-A reduciendo así a Rap1a-GTP en la UE. Aquí exploramos si ZO-2 regula la localización y actividad de Rap1a y si, la activación de Rap1a se requiere para el reclutamiento de ZO-2 a la UE.